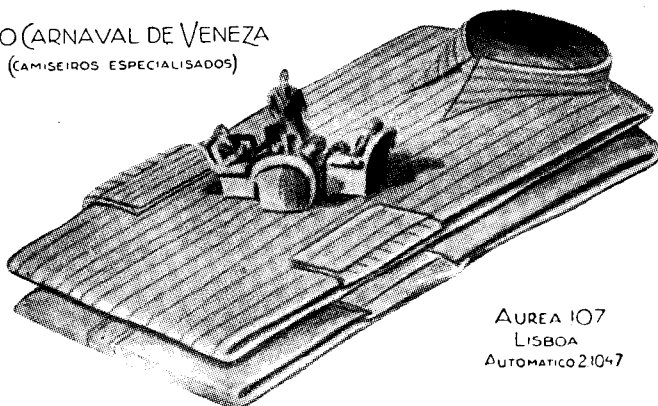


AO (CARNAVAL DE VENEZA  
(CAMISEIROS ESPECIALISADOS)



AUREA 107  
LISBOA  
AUTOMATICO 21047



TRICROMIA  
FOTOGRAVURA  
ZINCOGRAVURA  
DESENHO



## NOVA AÇORIANA

Mercearias finas — Carnes fumadas das mais afamadas regiões — O melhor presunto —  
Manteiga do norte, recebida directamente — Vinhos de mesa, licorosos e espumantes  
de acreditadas marcas

RUA DA PRATA, 118 — LISBOA

TELEFONE 28870

**Livraria Portugália** **LIVROS NACIONAIS**  
**E ESTRANGEIROS**

DE LITERATURA — MEDICINA — DIREITO — ARTE — ESTUDO — INFANTIS

FAZEM-SE REMESSAS PARA A PROVÍNCIA

**Livraria Portugália**

Rua do Carmo, 75 — Telef. 3 0583

*Não consinta que  
o enganem...*



*se pediu*  
**AGUA CASTELLO**  
PIZÕES-MOURA

*defenda a sua saúde  
repudiando as imitações!*

**AHLERS, LINDLEY, LTD.**

A CASA DOS PAPÉIS FINOS

Rua Ferregial de Baixo, 33-2 °-LISBOA

Telefone 21321

Papéis para correspondência por  
via aérea e ordinária, livros de  
escrituração, cartolinas, etc.

O papel couché desta publicação  
é da qualidade Proven Art

**Aniz « Dómúz »**

**O REI DO ANIZ**

Três tipos: Dore / Seco / Mel de Damas

Prove e não preferirá outro

Depositário em Lisboa:

**FRANCISCO VELEZ CONCHINHAS**

Praça da Figueira, 10-B — LISBOA  
Telefone 2 7464

Depositário geral:

**Sociedade Dómúz, Lda. — ELVAS**

IMPORT. & EXPORT.

*José Furtado Leite, Lda.*

CEREAIS, LEGUMES, CHÁ, CHICÓRIA,  
LACTICÍNIOS, GADO VIVO E COUROS

*TELEFONES*

ESCRITÓRIO	81-402
DEPENDÊNCIAS	6 3596
	4 5494
	4 7312
ODIVELAS	24



**PENSÃO VOUZELENSE**

RUA S. PEDRO DE ALCÂNTARA, 55  
(Frente ao elevador da Glória)

Ótimo local, conforto em belíssimos quartos e cozinha à portuguesa

Preços acessíveis

Telefone 35682

L I S B O A

# GUIA DE PORTUGAL ARTÍSTICO

ARTE — HISTÓRIA — ARQUEOLOGIA — PAISAGEM

Coordenação inicial de: D. ROBÉLIA DE SOUSA LOBO RAMALHO  
(da Assoc. dos Arqueólogos Portugueses)

## Direcção e edição de M. COSTA RAMALHO

I — LISBOA — O Tejo — Lisboa antiga — Lisboa Contemporânea — Miradoiros . . . . .	Esg.
II — LISBOA — Jardins-Parques e Tapadas . . . . .	»
III — LISBOA — Convento dos Jerónimos — Igreja da Conceição Velha — Convento e Igreja da Madre de Deus — Convento da Encarnação . . . . .	»
IV — LISBOA — Igreja de S. Roque — Capela de S. João Baptista — Museu de Arte Sacra — Misericórdia de Lisboa . . . . .	»
V — LISBOA — Museu das Janelas Verdes (Galeria de Pintura) . . . . .	»
VI — LISBOA — Torre de Belem. . . . .	»
VII — LISBOA — Mosteiro dos Jerónimos . . . . .	»
VIII — LISBOA — Jardim Zoológico . . . . .	»
IX — LISBOA — Terreiro do Paço (1173-1521). . . . .	»
X — LISBOA — O Desejado (1554-1580) I Parte . . . . .	»
XI — LISBOA — O Desejado (1554-1580) II Parte . . . . .	»
XII — SINTRA . . . . .	»
XIII — AÇORES . . . . .	30\$00
XIV — S. MIGUEL, A ILHA VERDE e ATRAVÉS DOS AÇORES . . . . .	30\$00
COIMBRA, por M. Costa Ramalho . . . . .	Esg.
LISBOA E ARREDORES, por Nogueira de Brito . . . . .	»
LISBOA — Roteiro Ilustrado, por Nogueira de Brito . . . . .	»

## VOLUMES A PUBLICAR:

### XV — BRAGA

Gravuras: Fotogravura *SERRANO* e *MARTINS & FERREIRA, LDA.*

Composição e Impressão: *ACTIVIDADES GRÁFICAS, LIMITADA*  
Trav. do Noronha, 13-B — LISBOA

Papéis e Cartolinas: *PROVEN ART*

Depositária: *LIVRARIA PORTUGÁLIA* — Rua do Carmo, 75 — LISBOA

A correspondência para esta editorial deve ser dirigida ao:

GUIA DE PORTUGAL ARTÍSTICO

Apartado do Correio 397 — LISBOA

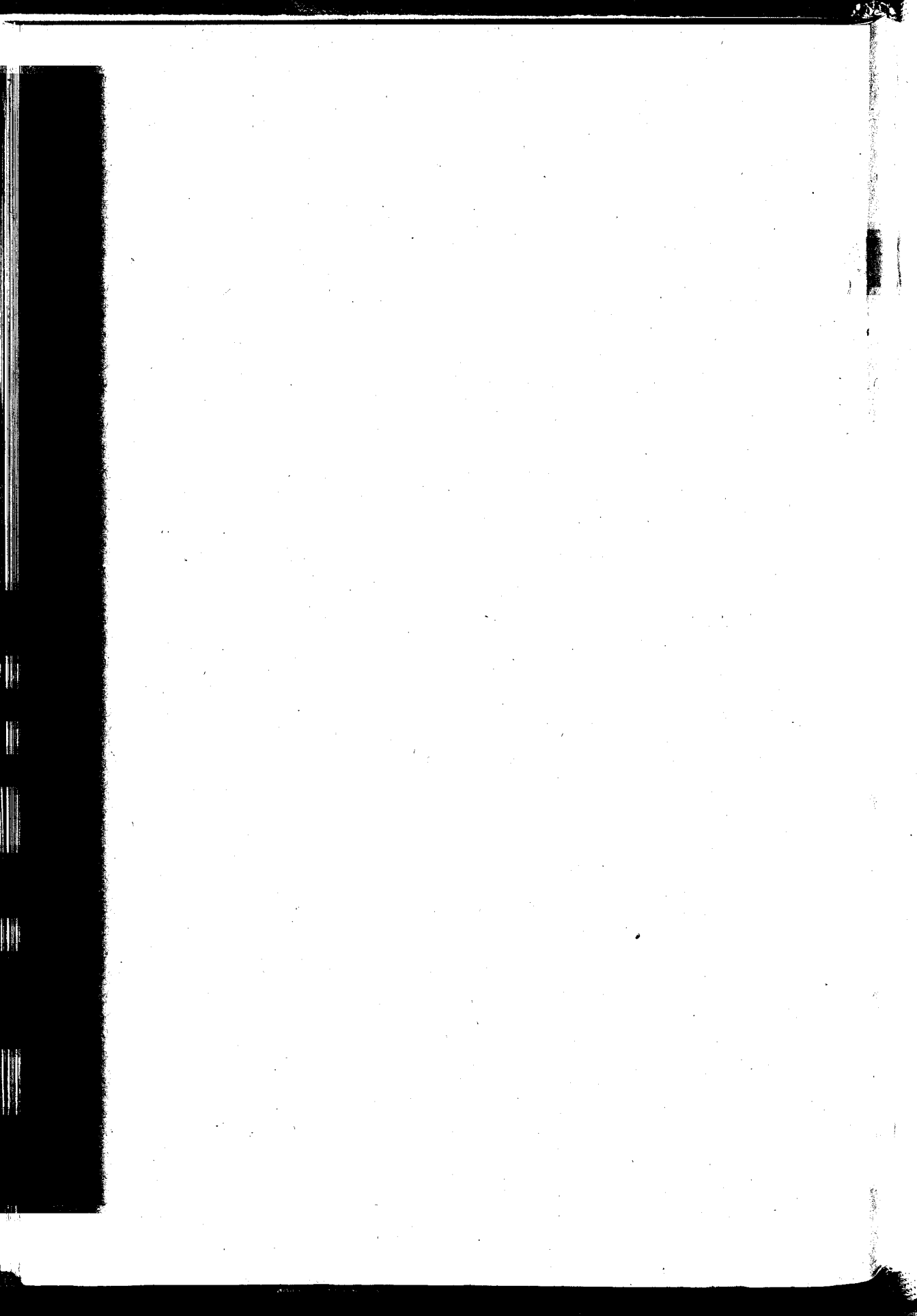


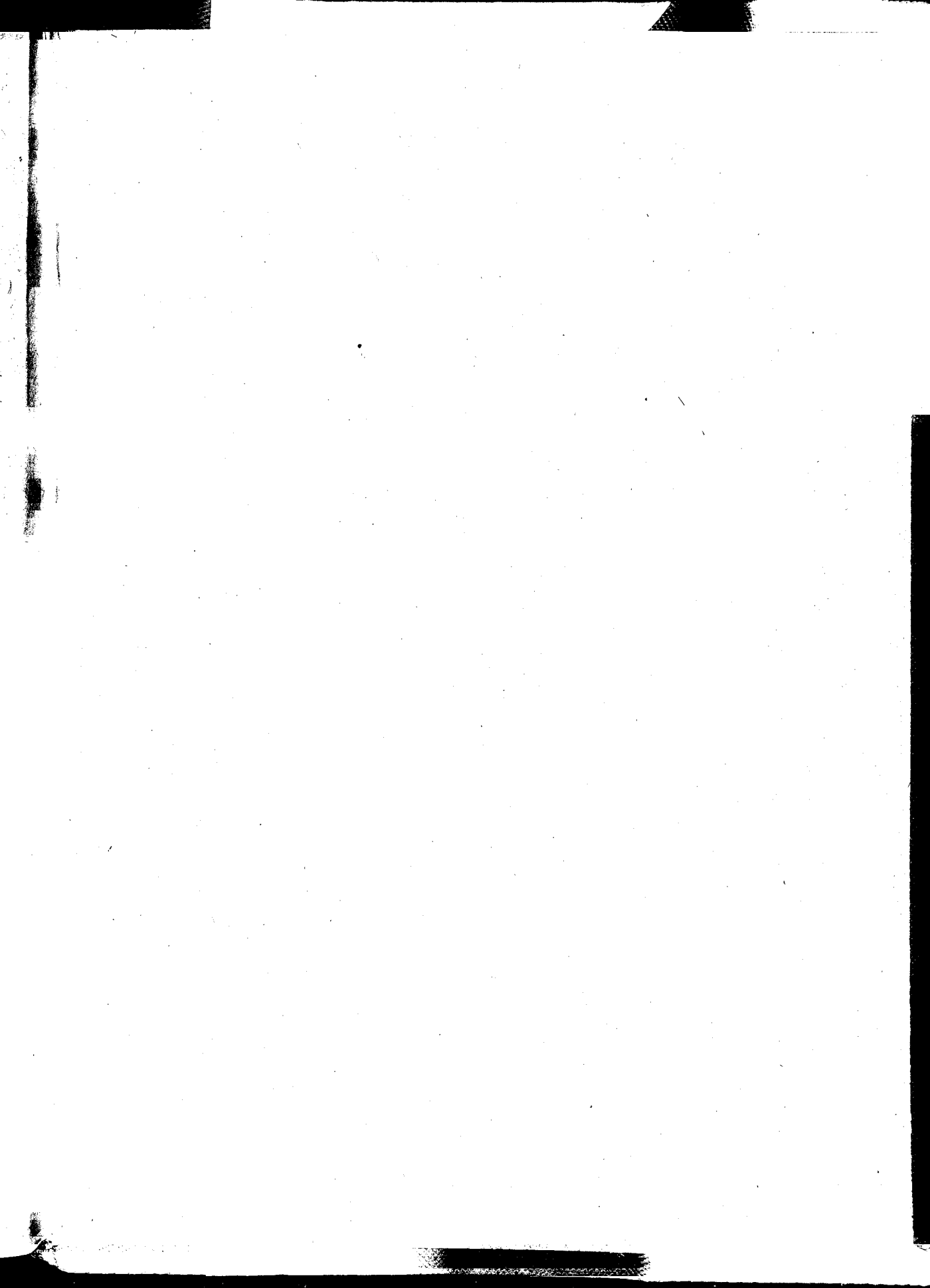




EDIÇÃO DE M. COSTA RAMALHO  
LISBOA // M C M L I I







3  
1  
B